

貸店舗・事務所(一部)

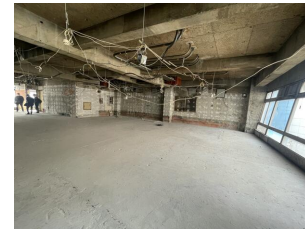
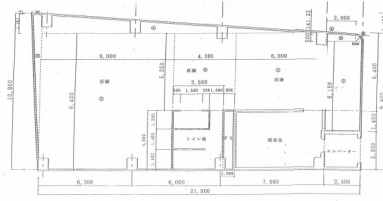
立川駅

立川市曙町2丁目

専有面積
186.37㎡

築年月
1974年06月

引渡可能時期
即時



定期借家

☆立川駅から徒歩2分☆

☆契約期間応相談☆

チェックポイント！

飲食店可,角部屋,最上階,1フロア1テナント,スケルトン,土曜日利用可,土日・祝日利用可,天井高2.5m以上,エレベーター

物件種目	貸店舗・事務所(一部)
最寄駅	立川
賃料	賃料 110.00万円
貸借条件	礼金 1ヶ月 敷金 なし 保証金 10ヶ月

物件所在地	東京都立川市曙町2丁目 7-20		
交通	J R中央本線 立川 徒歩2分		
建物	建物名	カメヤビル 8階	
	構造・規模	S R C 8階建 地下1階/8階部分	
	使用部分積	186.37㎡	間取タイプ
	間取内訳		
築年月	1974年06月	契約期間	5年
管理費等	共益費16,500円/月		
土地面積		用途地域	商業地域
駐車場	なし		
現況	空	引渡可能時期	即時
接道状況(角地・間口)			
設備	エレベーター		
備考	※共益費として看板使用料(袖ハルコニー壁面)含む 保証金償却20% 契約違反解約40% 商店会費1,200円 1階ポスター16,500円 EV内3,300円 3年毎賃料見直し新賃料1ヶ月分 契約書貸主指定業種により、定借期間相談 保証金償却:解約時20% その他償却条件:契約終了時10%、中途解約の場合は別途10%、「違約・違反に依る解約」の場合は別途20% 商店会費:1,200円/月 看板料(袖看板):5,500円/月 1階エントランス入口共用部分:16,500円/月 EV内ボタン部分:2,200円/月 賃貸保証:加入要 賃料・共益費100%・年10%(下限設定あり) 利用駅1:J R青梅線 立川 徒歩2分 利用駅2:多摩モノレール 立川北 徒歩3分		

この図面は物件情報の一部を抜粋して掲載しております。(現況優先)
入居日・引渡日変更や付帯条件、別途料金等が発生する場合がありますのでご確認ください。

at home

infosheet 物件番号 69776457015

東京都知事免許(2)第100720号 〒182-0034 東京都調布市下石原3丁目2-7 平田ビル2F

合同会社 team support

TEL: 042-454-2870 FAX: 042-633-4789 定休日: 日曜日

客付会社さまへ	手数料	客付手数料負担の割合	貸主	0%	借主	100%
		客付手数料配分の割合	元付	0%	客付	100%
■取引態様: 媒介						
■情報公開日: 2023.01.19						